

Ελαφρώς Μεταχειρισμένο - Ανακατασκευασμένο Πετρελαιοκίνητο Καλαθοφόρο Ανυψωτικό Μηχ/μα
(Approved - Reconditioned Diesel Aerial Work Platform)



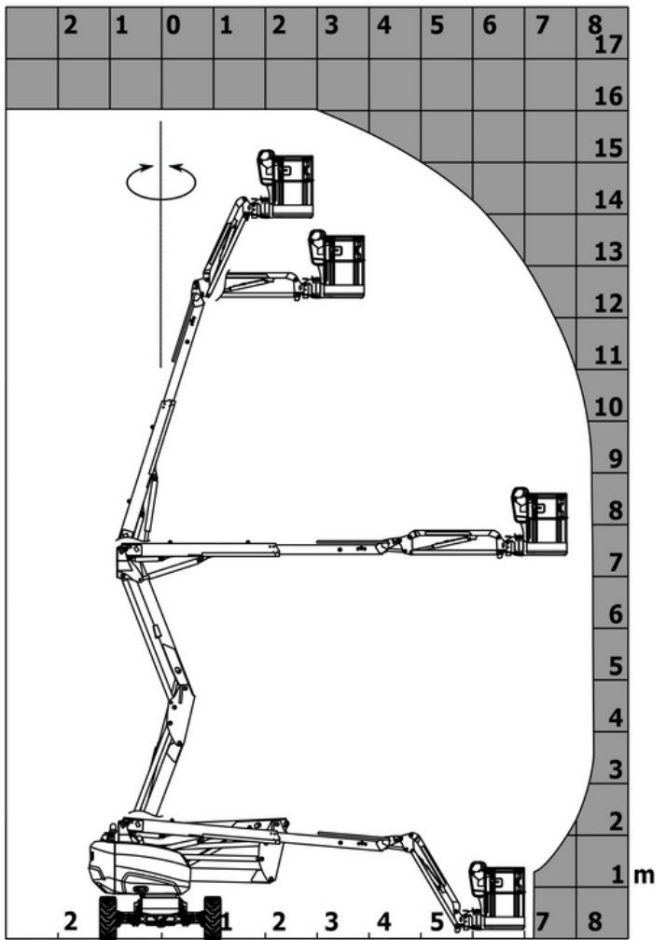
Τεχνικά Χαρακτηριστικά

Κατασκευαστής - μοντέλο	MANITOU (Γαλλίας) 160 ATJ
Έτος κατασκευής	2021
Ανυψωτική ικανότητα	2 άτομα (230 kg)
Βάρος μηχανήματος	6.160 kg
Μέγιστο ύψος εργασίας	16.02 m
Μέγιστη ανύψωση καλαθιού	14.02 m
Οριζόντιο άνοιγμα εργασίας	8.30 m
Διαστάσεις καλαθιού	1.80 m x 0.80 m
Ταχύτητα κίνησης	5 km/h
Αναρριχητικότητα με μέγιστη κλίση 5°	45 %
Διαστάσεις μηχανήματος	Μήκος: 6.68 m / Πλάτος: 2.32 m / Ύψος: 2.63 m (συνεπτυγμένο)
Περιστροφή πύργου	350°
Περιστροφή βραχίονα (πάνω / κάτω)	+65° / -59.50°
Περιστροφή καλαθιού (δεξιά / αριστερά)	90° / 90°
Κύκλος περιστροφής	3.63 m
Μετάδοση κίνησης	Πετρελαιοκίνητο
Κινητήρας	Kubota - D1105-E4B / Stage V / 24.50 hp / 18.50 kW
Εμπρόσθιοι τροχοί / ελαστικά	2 x Ελαστικά 834 x 298 mm αγροτικού προφίλ με γέμιση πολυουρεθάνης
Οπίσθιοι τροχοί / ελαστικά	2 x Ελαστικά 834 x 298 mm αγροτικού προφίλ με γέμιση πολυουρεθάνης

Πρόσθετα / Επιπλέον

1.	Αναμονή 220V στο καλάθι.
2.	Τετραδιεύθυνση.
3.	Τετρακίνητο.
4.	Πρόσθετη κόρνα με ποδοκίνητο χειρισμό.
5.	Ηχητική ειδοποίηση και φωτεινή λυχνία ένδειξης (ισοστάθμιση, υπερφόρτωση, χαμηλώμα).
6.	Εφεδρική ηλεκτρική αντλία.
7.	Κλείδωμα διαφορικού πίσω άξονα.
8.	Easy Link (εφαρμογή διαχείρισης με GPS tracking).
9.	Διακόπτης έκτακτης ανάγκης τόσο στο καλάθι εργασίας όσο και στη βάση του μηχανήματος.
10.	Διαφορικό περιορισμένης ολίσθησης μπροστινού άξονα.
11.	Μετρητής καυσίμου με προειδοποίηση χαμηλής στάθμης.
12.	Πλήρως γαλβανιζέ καλάθι με αφαιρούμενο πάτωμα 2.100 mm.
13.	Ωρομετρητής.
14.	Αρθρωτός εμπρός άξονας.
15.	Δευτερεύον σύστημα προστασίας (SPS).

Load Chart for MEWP Metric



160 ATJ - Dimensional drawing



ΠΩΛΗΣΕΙΣ • ΕΝΟΙΚΙΑΣΕΙΣ • SERVICE • ΑΝΤΑΛΛΑΚΤΙΚΑ • ΕΛΑΣΤΙΚΑ • ΕΞΑΡΤΗΜΑΤΑ

Κεντρικό Θεσσαλονίκη: 4ο χλμ Ε.Ο. Θεσσαλονίκης - Αθηνών (περιοχή Α'ΚΤΕΟ) TK 54628 T. 2310 755 800
 Υποκατάστημα Αθήνας: Λεωφόρος Κηφισού 12 & Λεωφόρος Αθηνών γωνία TK 10447 T. 210 3411 450
 Υποκατάστημα Λάρισας: 3ο χλμ Παλαιάς Ε.Ο. Λαρίσης - Αθηνών TK 41336 T. 2410 661 661

info@godosidi.gr
 www.godosidis.gr