

Ελαφρώς Μεταχειρισμένο - Ανακατασκευασμένο Πετρελαιοκίνητο Καλαθοφόρο Ανυψωτικό Μηχ/μα
(Approved - Reconditioned Diesel Aerial Work Platform)



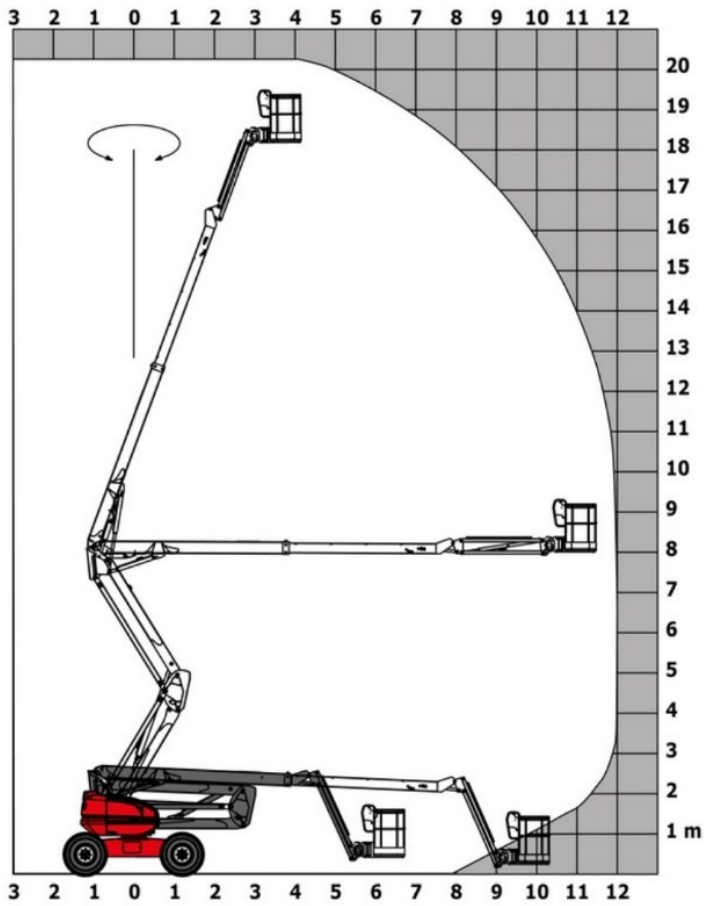
Τεχνικά Χαρακτηριστικά

Κατασκευαστής - μοντέλο	MANITOU (Γαλλίας) 200 ATJ ST5
Έτος κατασκευής	2023
Ανυψωτική ικανότητα	2 άτομα (230 kg)
Βάρος μηχανήματος	10.050 kg
Μέγιστο ύψος εργασίας	20.37 m
Μέγιστη ανύψωση καλαθιού	18.37 m
Οριζόντιο άνοιγμα εργασίας	11.99 m
Διαστάσεις καλαθιού	2.10 m x 0.76 m
Ταχύτητα κίνησης	4.70 km/h
Αναρριχητικότητα με μέγιστη κλίση 5°	40 %
Διαστάσεις μηχανήματος	Μήκος: 8.42 m / Πλάτος: 2.40 m / Ύψος: 3.12 m (συνεπτυγμένο)
Περιστροφή πύργου	355°
Περιστροφή βραχίονα (πάνω / κάτω)	+69° / -66°
Περιστροφή καλαθιού (δεξιά / αριστερά)	90° / 90°
Κύκλος περιστροφής	3.90 m
Μετάδοση κίνησης	Πετρελαιοκίνητο
Κινητήρας	Yanmar - 3TNV88C-KMU / Stage V / 34 hp / 25.50 kW
Εμπρόσθιοι τροχοί / ελαστικά	2 x Συμπαγή Ελαστικά 1025 x 365 mm
Οπίσθιοι τροχοί / ελαστικά	2 x Συμπαγή Ελαστικά 1025 x 365 mm

Πρόσθετα / Επιπλέον

1.	Τετραδιεύθυνση.
2.	Τετρακίνητο.
3.	Ηχητική ειδοποίηση και φωτεινή λυχνία ένδειξης (ισοστάθμιση, υπερφόρτωση, χαμήλωμα).
4.	Εφεδρική ηλεκτρική αντλία.
5.	Κλειδωμά διαφορικού πίσω άξονα.
6.	Easy Link (εφαρμογή διαχείρισης με GPS tracking).
7.	Αναμονή 230V.
8.	Διακόπτης έκτακτης ανάγκης τόσο στο καλάθι εργασίας όσο και στη βάση του μηχανήματος.
9.	Διαφορικό περιορισμένης ολίσθησης μπροστινού άξονα.
10.	Μετρητής καυσίμου με προειδοποίηση χαμηλής στάθμης.
11.	Γαλβανιζέ καλάθι 2.100 mm.
12.	Ωρομετρητής.
13.	Μεγάλη έγχρωμη οθόνη στον πύργο.
14.	Αρθρωτός εμπρός άξονας.
15.	Δευτερεύον σύστημα προστασίας (SPS).

Load Chart metric



200 ATJ ST5 - Dimensional drawing



ΠΩΛΗΣΕΙΣ • ΕΝΟΙΚΙΑΣΕΙΣ • SERVICE • ΑΝΤΑΛΛΑΚΤΙΚΑ • ΕΛΑΣΤΙΚΑ • ΕΞΑΡΤΗΜΑΤΑ

Κεντρικό Θεσσαλονίκη: 4ο χλμ Ε.Ο. Θεσσαλονίκης - Αθηνών (περιοχή Α'ΚΤΕΟ)
 Υποκατάστημα Αθήνας: Λεωφόρος Κηφισού 12 & Λεωφόρος Αθηνών γωνία
 Υποκατάστημα Λάρισας: 3ο χλμ Παλαιάς Ε.Ο. Λαρίσης - Αθηνών

TK 54628 Τ. 2310 755 800
 TK 10447 Τ. 210 3411 450
 TK 41336 Τ. 2410 661 661

info@godosidi.gr
www.godosidis.gr